



[www.koehl-mb.eu](http://www.koehl-mb.eu)



## KÖHL LEISTUNGEN

- Aufgabestationen inkl. Fördertechnik für die Loop-Einschleusung
- Bodenstationen aus Paletten-Rollenschienen für A-Artikel
- Robuster Leerkisten-Loop
- Sortierregal bzw. Schachtanlage für B/C-Artikel
- Anlagenvisualisierung
- Planung, Realisierung und Inbetriebnahme

## Leergutkisten-Sortierung für EDEKA

Robuste Loop-Förderstrecke und Regalsortieranlage erzielen einen Durchlauf von ca. 20.000 Kisten pro Tag.

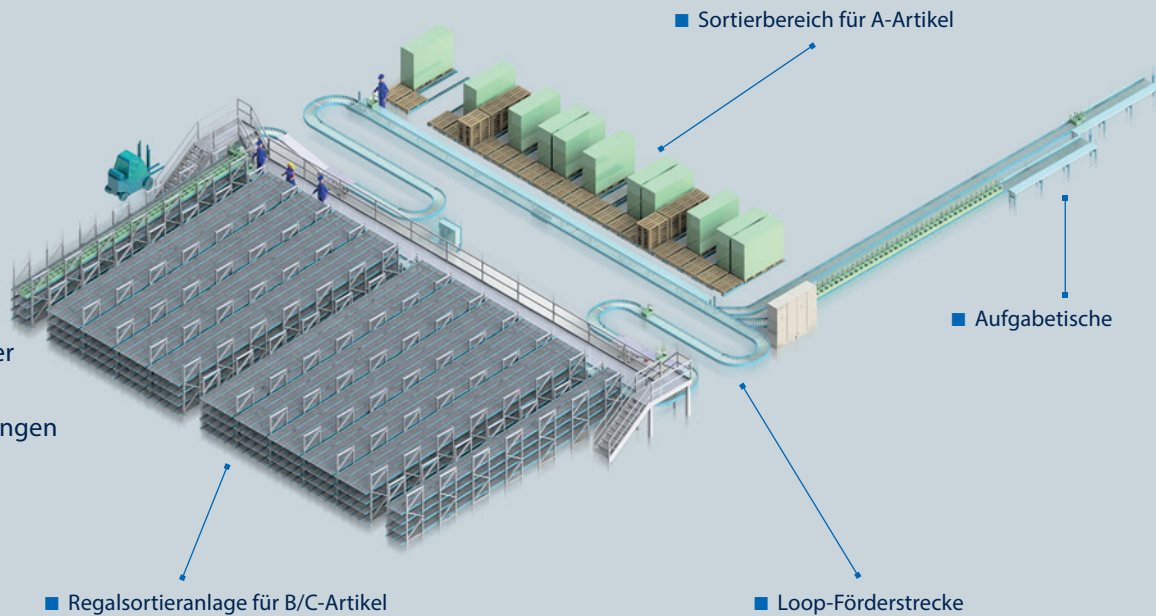
Die KÖHL Maschinenbau AG realisierte für die EDEKA Handelsgesellschaft Hessenring mbH eine Transportanlage, die die Sortierung und Kommissionierung von Leergutkisten effizienter gestaltet. Die Anlage besteht aus einer robusten Loop-Förderstrecke und einer Regalsortieranlage mit 160 Schächten auf 4 Ebenen.

Die unterschiedlichen Häufigkeiten der Artikel erfordert eine Aufteilung der Sortierbereiche. Mehrfach wiederkehrende A-Artikel werden der Förderstrecke entnommen, sortenrein auf Paletten gestapelt und auf einer Bodenstation geparkt. Die B/C-Artikel laufen auf der Loopstrecke zur Regalsortieranlage und werden dort eingeordnet. Des Weiteren unterstützt eine übersichtliche Anlagenvisualisierung das einfache und bedienerfreundliche Handling der Anlage.



## FEATURES

- Einfaches Handling
- Effizienter Sortierprozess
- Hohe Umschlagleistung
- Robuste Bauweise
- Kurze Wege für Mitarbeiter
- Optimierter Platzbedarf
- Optimale Arbeitsbedingungen
- Saisonale Anpassung



## Sortierbereich für A-Artikel

### Bodenstation aus Rollenbahnen mit 22 Palettenstellplätzen

#### Transportanlage in Loopform

Die Verteilung der Leergutkisten erfolgt über eine robuste Loopstrecke, die mit Rollen- und Gurtförderer ausgestattet ist. Zwei 5 Meter lange Aufgabetische stehen für die manuelle Einschleusung der Kisten in die Förderanlage zur Verfügung.

Die Loop-Förderstrecke ermöglicht das manuelle Einsortieren von B/C- Artikeln in die Regalanlage. Hierzu werden die Leergutkisten mittels der Fördertechnik zu dem auf einer Bühne angeordneten Sortierbereich transportiert.



■ Robuste Förderanlage in Loopform

#### A - Artikel Sortierung

Für die A-Artikel Sortierung stehen 22 Palettenplätze auf Bodenrollenbahnen zur Verfügung. Zur Sicherheit sind die Rollenschienen mit Seitenführungen und deaktivierbaren Rückschubsicherungen ausgestattet. Darüber hinaus werden die Rollenbahnen im Entnahmebereich durch massive Einweiser geschützt.

Die A-Artikel werden manuell von der Förderstrecke entnommen und auf Euro-Paletten gestapelt. Ein durchgehender „Puffertisch“ minimiert eine Staubildung und vereinfacht die Entnahme.



■ Palettenstellplätze für A-Artikel. Vollständig bestückte Paletten werden mit einem Elektro-Niederhubwagen entfernt.





## Regalsortieranlage für B/C-Artikel

### Übersichtliche Lagerung unterschiedlichster Marken

#### B/C - Artikel Sortierung

Die auf einer Bühne errichtete Regalsortieranlage für die B/C-Artikel besteht aus 4 Regalblöcken und 4 Ebenen. Insgesamt ergeben sich 160 Sortierschächte, die mit verzinkten Stahlrollenbahnen ausgestattet sind.

Die B/C-Artikel umfassen die unterschiedlichsten Marken. Sie werden gezielt in die vorbestimmten Schächte eingeordnet. Um Suchzeiten nach den richtigen Schächten zu reduzieren, werden die Leergutkisten am ersten Aufgabepunkt angehalten.



■ Loop mit Steigungsstrecke zum Durchlaufregal



■ Sortierschächte mit Barcode-Label

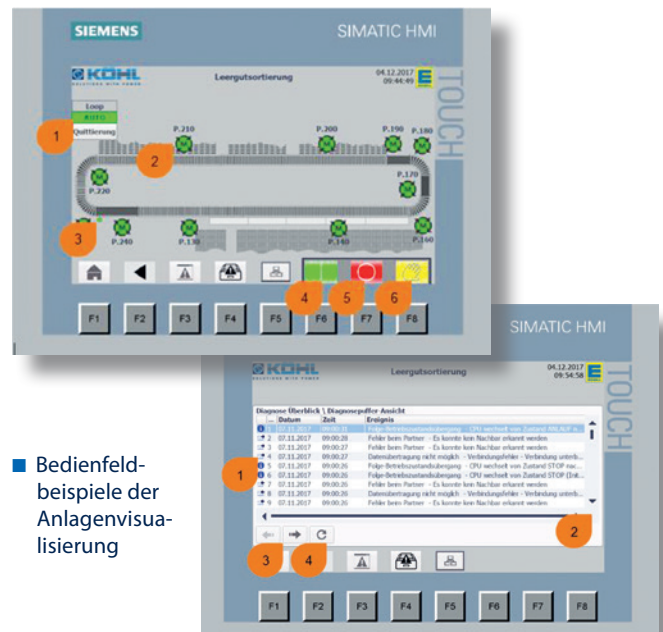




## Leergutsortierung mit Datenerfassung Anlagenvisualisierung für detaillierte Auswertungen

Die Steuerungstechnik umfasst alle Transportbewegungen und überwacht die Antriebe sowie die Bussysteme. Über zwei Zählstellen werden die notwendigen Kennwerte ermittelt, wie z.B. die Anzahl der aufgegebenen Leergutkisten oder die Erfassung von Kisten, die die Loopstrecke mehrfach durchlaufen.

Die Anlagenvisualisierung erfolgt über ein Touch-Panel am Schaltschrank. Hier stehen dem Administrator für alle Bereiche des Sortierprozesses Bedienfelder zur Verfügung. Die zeitnahen Informationen über die Anlagenfunktionen dienen zudem der Fehlervermeidung.



■ Bedienfeldbeispiele der Anlagenvisualisierung

### INFO • KONTAKT

**KÖHL Maschinenbau AG**  
17, Am Scheerleck • 6868 Wecker / Luxembourg  
Tel.: +352 27 68 27-0 • Fax: +352 27 68 27-99  
info@koehl-mb.eu • www.koehl-mb.eu

**Service & Support**  
Tel.: +352 27 68 27 - 3838  
service@koehl-mb.eu

