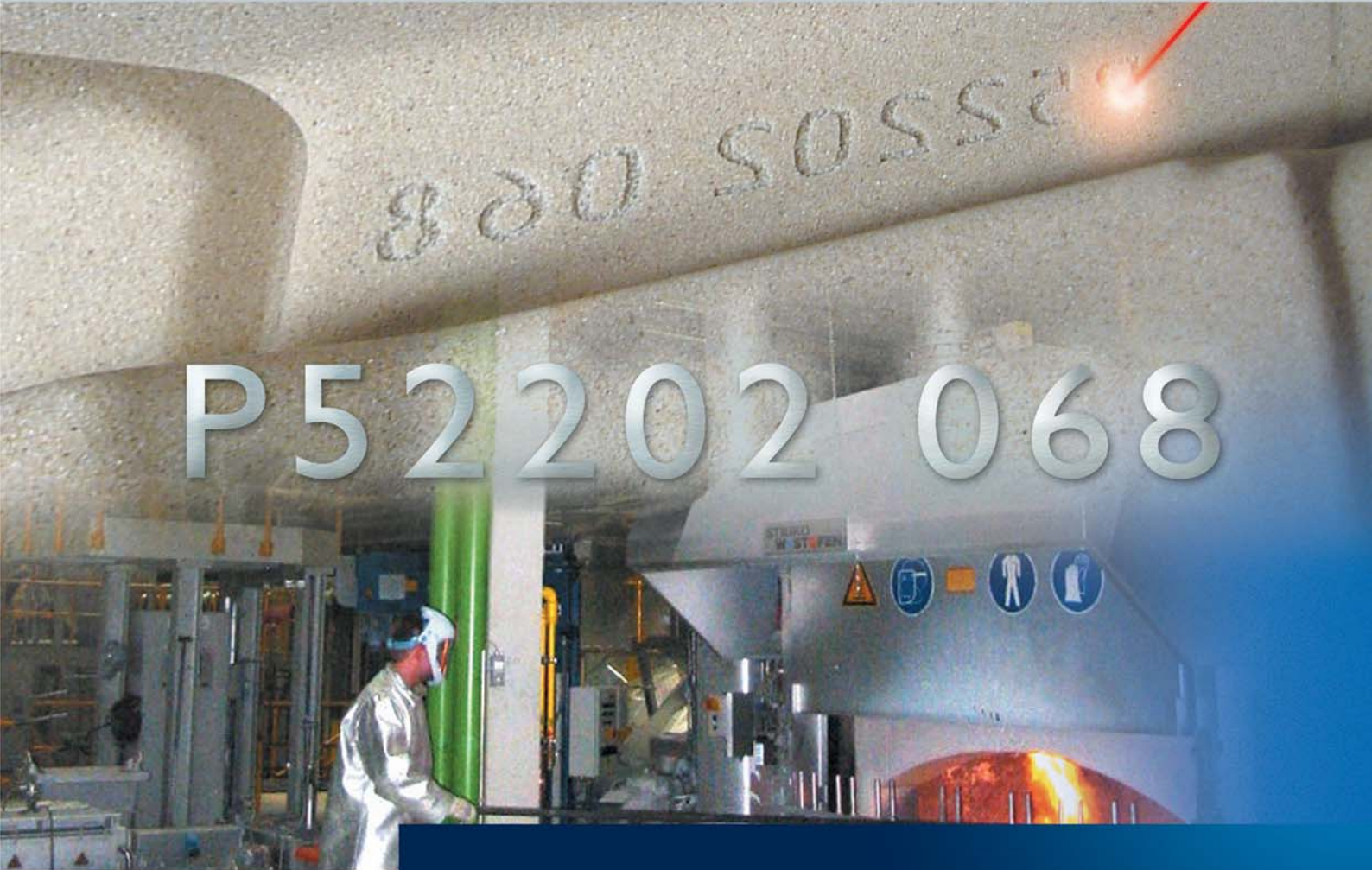




PTS

PART TRACE SYSTEM



Systematische Rückverfolgung durch sichere, eindeutige Identifizierung - so individuell wie Ihr Prozess!

PART TRACE SYSTEM - für höchste Produktions-Transparenz in der Gussindustrie!

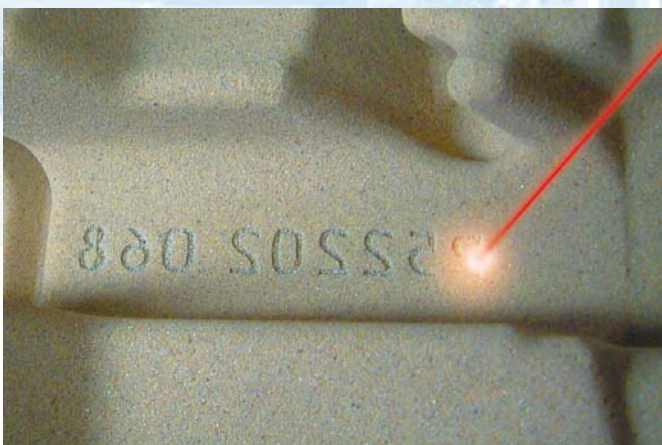
Systematisches Rückverfolgen von Gussteilen durch sichere und eindeutige Identifizierung

Eine einwandfreie Produktionsanalyse, wie sie z.B. in der Automobilindustrie praktiziert wird, ist jetzt auch in der Gussindustrie möglich. Das von KÖHL entwickelte PART-TRACE-SYSTEM garantiert selbst unter erschwerten Umgebungsbedingungen die sichere Produktrückverfolgung durch den gesamten Gießerei-Prozess.

Extrem hohe Prozess-Sicherheit

Grundlage des Systems ist die dauerhafte, eindeutige Kennzeichnung der Gussteile. Damit können die Produktionsparameter, unter denen das Gussteil gefertigt wurde, absolut sicher nachvollzogen werden. Die intelligente Verknüpfung der dezentral erfassten Information mit einer Datenbank sowie die Abbildung des Materialflusses durch ein Datenmanagementsystem komplettieren die Anforderung an eine moderne Gießerei.

Kernherstellung



Eindeutige Kennung durch gelaserte ID-Nummer

Die Kennzeichnung von Formsand und Cold-Box Kernen erfolgt durch einen leistungsstarken Laser. Diese zuverlässige Technik verhindert eine mechanische Einwirkung auf das Werkstück, so dass man beim Abguss präzise, sehr gut lesbare Schriftkonturen erhält. Firmenlogo, Sonderzeichen sowie fortlaufende Nummern können taktzeitneutral gelasert werden. Die beständige, dreidimensionale ID-Nummer ist die Basis für die lückenlose Zuordnung relevanter Daten im Prozess.

Gießen



Gussteil-Erkennung durch Scannen

Die Erfassung der ID-Nummer erfolgt durch 3D-Oberflächenscanner, die an allen fertigungsrelevanten Positionen eingesetzt sind. Sie zeichnen sich durch eine extrem hohe Prozesssicherheit aus. Unabhängig vom Fertigungszustand des Gussteiles werden problemlos unterschiedliche Materialoberflächen abgelichtet. Veränderte Lichtverhältnisse haben keine Auswirkung auf Genauigkeit und Zuverlässigkeit.

Warmbehandlung

KÖHL-Datenmanagementsystem

Idealer Weise erfolgt die Implementierung der PTS-Daten in das KÖHL-Datenmanagementsystem: die optimale Lösung für das Verwalten sowie das zeitgenaue Erfassen und Aufzeichnen aller produktionsrelevanten Daten.

Ihre Vorteile durch das Part-Trace-System

- Hohe Produktions-Transparenz
- Qualitätsoptimierung
- Extrem hohe Prozess-Sicherheit
- Einfaches Auswerten der Produktionsdaten

Im breiten Gießereimarkt einsetzbar

- Automobilzulieferer-Industrie
- Stahl-Industrie
- Aluminium-Industrie
- Grobkeramik-Industrie

Vorbereitung

Auslagerung

Bearbeitung

Versand



Kundenindividuell parametrisierte Software

Die Software zur Schrifterkennung wird auf kundenspezifische Anforderungen ausgerichtet.

Sie ist marktbewährt und zeichnet sich durch stabile Funktionen aus. Korrekturalgorithmen schließen ein fehlerhaftes Erkennen der ID-Nummer nahezu aus.

Die Anbindung an überlagerte Strukturen ist problemlos möglich.



Einfaches Auswerten der Prozessparameter

Unter welchen Prozessparametern wurde das Gussteil hergestellt? Wie lauten die aktuellen Verbrauchsdaten? Diese Fragen lassen sich mit PTS schnell beantworten. Aufgrund der Verwendung von Webinterface mit offenen Standards ist der zeitnahe Online-Zugriff und das tabellarische Auswerten der Daten denkbar einfach. Browser und Standardprogramme genügen.

INFO · KONTAKT

KÖHL Maschinenbau AG

17, Am Scheerleck
6868 Wecker
Luxembourg
Tel.: +352 27 68 27 - 0
Fax: +352 27 68 27 - 99
info@koehl-mb.eu
www.koehl-mb.eu



Weitere Informationen